



ΕΛΛΗΝΙΚΗ ΔΗΜΟΚΡΑΤΙΑ  
ΥΠΟΥΡΓΕΙΟ ΠΑΙΔΕΙΑΣ, ΕΡΕΥΝΑΣ  
ΚΑΙ ΘΡΗΣΚΕΥΜΑΤΩΝ

ΓΕΝΙΚΗ ΔΙΕΥΘΥΝΣΗ ΑΝΩΤΑΤΗΣ ΕΚΠΑΙΔΕΥΣΗΣ  
ΔΙΕΥΘΥΝΣΗ ΟΡΓΑΝΩΤΙΚΗΣ & ΑΚΑΔΗΜΑΪΚΗΣ  
ΑΝΑΠΤΥΞΗΣ

ΤΜΗΜΑ Δ' - ΦΟΙΤΗΤΙΚΩΝ ΘΕΜΑΤΩΝ &  
ΥΠΟΤΡΟΦΙΩΝ

Ταχ. Δ/ση : Ανδριά Παλαιονόρεα 37  
Γ.Ε. - Πύλη : 15180 - Μαρούσι  
Ιστοσελίδα : <http://www.minedu.gov.gr>  
E-mail : [foitnet.gr@minedu.gov.gr](mailto:foitnet.gr@minedu.gov.gr)  
Πάλη : Δημήτρα Τράγου  
Τηλεφωνο : 210-3443409  
ΤΑΧ : 210-3442365

*ΔΕΕ  
ΔΔΔΕΧ  
u. lewidi  
u. koufo  
20/10/15  
M*

ΠΑΝΕΠΙΣΤΗΜΙΟ ΠΑΤΡΩΝ  
Αρ. Πρωτοκόλλου: 24773  
Ημερομηνία: 20-10-2015

Αθήνα, 13-10-2015

Αρ. Πρωτοκόλλου: 161526/Ζ1

- ΠΡΟΣ :
- ✓ Προς όλα τα Α.Ε.Ι (μέσω ηλεκτρομιοστοπίου) (Α)
- ΚΟΙΝ :
1. Ι.Κ.Υ. - Αλωφ. Εθνικής Ανστατασώς 41,  
14234, Ν. Ιωνία, Αττική.
  2. Διεύθυνση Νέας Γενιας, Τμήμα Β

**ΘΕΜΑ : «Πρόγραμμα υποτροφιών για διδακτορικές σπουδές στο Χονγκ Κονγκ»**

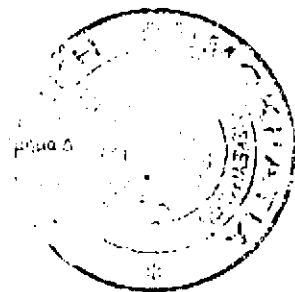
Σας διαβιβάζουμε το αριθ. Πρωτ. 2346.43/Α2 /02/9.9.2015 έγγραφο του Υπουργείου Εξωτερικών - Διεύθυνση Μορφωτικών και Πολιτιστικών Υποθέσεων, με το οποίο διαβιβάσθηκε στην υπηρεσία μας το αριθ. 1073/5/Α2 353/9.9.2015 έγγραφο του Ελληνικού Γενικού Προξενείου στο Χονγκ Κονγκ που αφορά στο πρόγραμμα υποτροφιών «Hong Kong PhD Fellowship Scheme» για διδακτορικές σπουδες. Η προθεσμία υποβολής αρχικών αιτήσεων λήγει την 1-12-2015 και στο επισυναπτόμενο υλικό παρέχονται (μεταφράσεων) πληροφορίες για την οικονομική υποστηρίξη των σπουδαστών.

**Ο ΠΡΟΪΣΤΑΜΕΝΟΣ ΤΗΣ ΔΙΕΥΘΥΝΣΗΣ**

**ΓΕΩΡΓΙΟΣ ΜΑΛΛΙΟΣ**

Διευθυντής: Σπ. Λίλις

Επιστημονική Αξιολογήτρια  
1. Διεύθυνση Γενικών Παιδαγωγικών και Διδακτικών Θεμάτων  
2. Τμήμα Ανώτατης Σχολικής  
3. Τμήμα Γενικής Παιδείας και Παιδείας  
4. Διεύθυνση Οργανωτικής και Διαδραστικής Ανάπτυξης



**ΠΙΣΤΟ ΑΝΤΙΓΡΑΦΟ**  
από τη Διεύθυνση Ηλεκτρονικών - Διηλεκτρικών  
Υποδομών  
Τμήμα Πρωτοκόλλου, Αρχείων και Μέριμνας

**ΣΠΗΛΙΟΠΟΥΛΟΣ ΙΩΑΝΝΗΣ**





ΕΛΛΗΝΙΚΗ ΔΗΜΟΚΡΑΤΙΑ  
ΥΠΟΥΡΓΕΙΟ ΕΞΩΤΕΡΙΚΩΝ  
ΕΙΔΥΘΥΝΣΗ ΜΟΡΦΩΤΙΚΩΝ  
& ΠΟΛΙΤΙΣΤΙΚΩΝ ΥΠΟΘΕΣΕΩΝ



ΥΠΟΓΙΑΣΜΟΣ  
142513/14-69 2015 8 27 28  
71

Handwritten initials and a signature

ΠΡΟΘΕΣΜΙΑ

Αθήνα, 9 Σεπτεμβρίου 2015  
Α.Π.: 2346.43/ΑΣ 702

1/12

3087

ΠΡΟΣ: Υπουργείο ΠΟ ΠΑΙΘ  
Γενική Διεύθυνση Ανοικτής Εκπαίδευσης  
Άλλη Οργανωτικής και Ακαδημαϊκής Ανάπτυξης  
Τμήμα Δ' - Φοιτητικών Θεμάτων και Υποτροφιών  
ΚΟΙΝ.: Γεν. Προξ. Χονγκ Κονγκ (χ.σ)

ΘΕΜΑ: «Πρόγραμμα υποτροφιών για διδακτορικές σπουδές στο Χονγκ Κονγκ»

Διαβιβάζουμε έγγραφο υπ' αριθμ. 1073/5/ΑΣ 353/9.9.2015 του Γενικού Προξενείου μας στο Χονγκ Κονγκ που αφορά στο ιδιαίτερα ενδιαφέρον πρόγραμμα υποτροφιών «Hong Kong PhD Fellowship Scheme» και παρακαλούμε για την ενημέρωση τυχόν ενδιαφερομένων.

Ο Διευθυντής

Handwritten signature

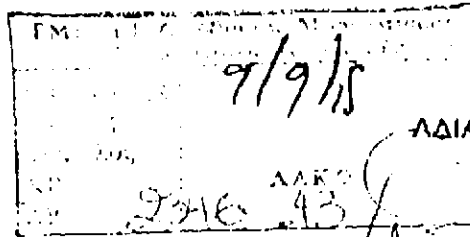
Δημήτρης Μ. Αλεξανδράκης  
Πρέσβης

ΔΓ7





ΕΛΛΗΝΙΚΗ ΔΗΜΟΚΡΑΤΙΑ  
Γενικό Προξενείο της Ελλάδας,  
Χονγκ Κονγκ



ΑΔΙΑΒΑΘΜΗΤΟ  
ΚΑΝΟΝΙΚΟ

Χονγκ Κονγκ, 9 Σεπτεμβρίου 2015  
Α.Π. Φ. 1073/5/ΑΣ 353

Τηλ.: +852 2774 1682  
FAX: +852 2705 9790  
E-mail: grgenecon.gr@mfa.gr

ΠΡΟΣ: ΥΠΟΥΡΓΕΙΟ ΕΣΩΤΕΡΙΚΩΝ  
Ε1 Δ/νση Μορφωτικών και  
Πολιτιστικών Υποθέσεων

*K. S. ...*  
*...*

**ΘΕΜΑ:** Πρόγραμμα υποτροφιών για διδακτορικές σπουδές στο Χονγκ Κονγκ  
"Hong Kong PhD Fellowship Scheme"

Σας διαβιβάζουμε, συνημμένα, επιστολή σχετικά με το πρόγραμμα υποτροφιών "Hong Kong PhD Fellowship Scheme" για διδακτορικές σπουδές στο Χονγκ Κονγκ. Μέσω του προγράμματος αναμένεται να δοθούν περισσότερες από 230 υποτροφίες διάρκειας τριών ετών. Το ποσό της κάθε υποτροφίας ανέρχεται σε HK\$ 20.000 (€ 2325 με σημερινή ισοτιμία) μηνιαίως ενώ επίσης προβλέπονται επιπλέον HK\$ 10.000 (€ 1162 ευρώ με σημερινή ισοτιμία) ετησίως για την κάλυψη εξόδων συμμετοχής σε επιστημονικά συνέδρια. Στο πρόγραμμα συμμετέχουν τα κάτωθι πανεπιστήμια:

- City University of Hong Kong
- Hong Kong Baptist University
- Lingnan University
- The Chinese University of Hong Kong
- The Hong Kong Institute of Education
- The Hong Kong Polytechnic University
- The Hong Kong University of Science and Technology
- The University of Hong Kong

Προθεσμία υποβολής αρχικών αιτήσεων: 1 Δεκεμβρίου 2015

Παρακαλούμε για την ενημέρωσή τυχόν ενδιαφερομένων

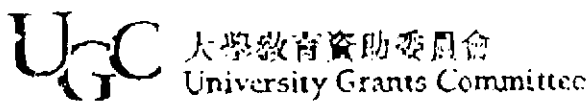
ΜΑΡΓΑΡΙΤΙΔ

2015 09 11 12:46

1073/5/ΑΣ 353  
ΑΔΙΑΒΑΘΜΗΤΟ

Σελίδα 1 από 3



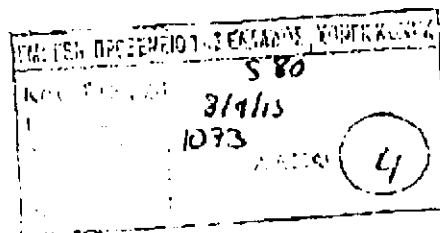


REF: OUR REF: UGC/GEN/456/08  
 REF: YOUR REF:  
 TEL TELEPHONE:

中國香港總領事館 6 樓 8 號分館  
 // Shui On Centre, 6-8 Harcourt Road  
 Wan Chai, Hong Kong, China  
 電話 Tel: (852) 2324 1587  
 傳真 Fax: (852) 2324 1596  
 電子郵件 E-Mail: ugc@hkgov.hk  
 網址 Homepage: www.ugc.edu.hk

24 August 2015

Consul-General of Greece  
 Room 1208, 12 floor  
 Harcourt House  
 39 Gloucester Road  
 Wan Chai, Hong Kong



*Handwritten signature*

Dear Consul-General,

**Hong Kong PhD Fellowship Scheme**

I am delighted to inform you that the Research Grants Council of Hong Kong is launching the Seventh Round of the Hong Kong PhD Fellowship Scheme (the "Scheme"). The Scheme aims to attract top international students to pursue PhD studies in Hong Kong's world-class research institutions. The fellowship provides a monthly stipend of HK\$20,000 (approx. US\$2,600) and a conference and research related travel allowance of HK\$10,000 (approx. US\$1,300) per year for a period of three years. More than 230 fellowships will be awarded for PhD studies commencing in the 2016/17 academic year. The deadline for initial application is 1 December 2015.

I have pleasure in enclosing posters and leaflets of the Scheme for your information, and should be much grateful if you would grant assistance in posting or circulating them to interested parties of your university / institution. Electronic versions of the above-mentioned publicity materials are available online for download:

- Poster: <http://cergl.ugc.edu.hk/hkpfs/Poster2016-17HKPFS.pdf>
- Leaflet: <http://cergl.ugc.edu.hk/hkpfs/Let2016-17HKPFS.pdf>





09/09/2013 10:56

0050797602700

GRANT CONGRATIF IRE

Page 2 of 2

2/6

If you or any interested parties require further information, please feel free to contact us at [HKPF@rgc.edu.hk](mailto:HKPF@rgc.edu.hk) or visit the Scheme's website at [www.rgc.edu.hk/hkphd](http://www.rgc.edu.hk/hkphd). Thank you.

Yours faithfully,



Benjamin Wah  
Chairman  
Research Grants Council

Encls.(2)



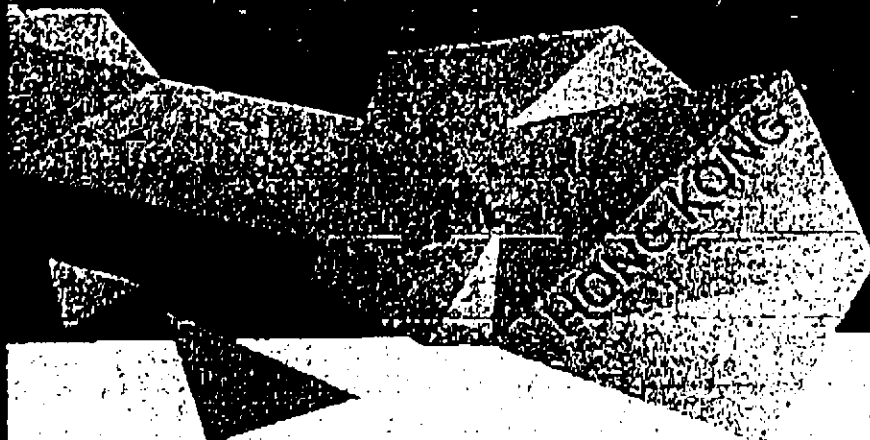
09/09/2015 10:56

30857227829785

GRFPR COMBILATE

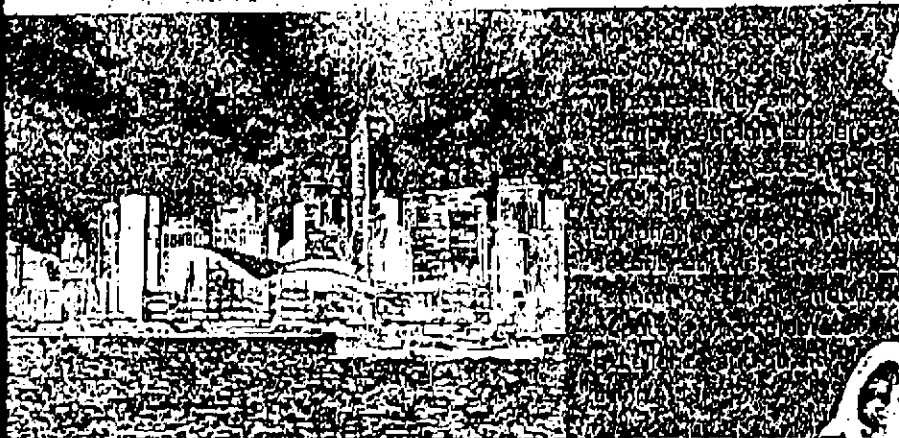
PAGE 04/87

2/15



# HONG KONG PhD FELLOWSHIP SCHEME

Experience world-class academic  
programmes and research  
opportunities in Asia's World City



## 2016/17





## Welcome from the Chairman, Research Grants Council of Hong Kong

The Research Grants Council (RGC) of the Hong Kong University Grants Committee (UGC) is committed to promoting world-class research in Hong Kong. Through our PhD Fellowships, Hong Kong's outstanding universities offer research opportunities in a broad range of PhD programmes, with generous stipends and excellent support for the best and brightest students in the world. On behalf of the RGC, I proudly present you the Hong Kong PhD Fellowship Scheme 2016/17.

Established by the RGC in 2008, the prestigious Hong Kong PhD Fellowship Scheme has brought more than one thousand top students from over sixty countries/regions to Hong Kong to undertake PhD studies in our world-class research institutions in fields ranging from humanities, business and social sciences, to engineering, medical and physical sciences. Following the success in the first six rounds, we are looking for talented people who wish to pursue their PhD studies in Hong Kong, and aspire to be research elites of the time to take part in the Seventh Round, study awards of which will commence in the 2016/17 academic year.

Hong Kong, long an international business and finance centre, draws talent from all corners of the globe. Our research universities have strong dynamism and drive, with international faculty and students excelling in the forefront of research. Our Fellowship programme unites cultural diversity and a rich research environment.

Hong Kong's institutions are extending the boundaries of various fields including sciences, engineering, humanities, arts, social sciences, medicine, biotechnology, business, and specialisations such as textile design, supply chain and manufacturing.

Our universities host some of Asia's – and the world's – best facilities and programmes, from our world-class business management programmes to pioneering research in areas such as avian influenza, China studies, telecommunications, liver transplantation, Chinese medicine, plant and agricultural biotechnology and environmental studies. With English as the medium of instruction and research institutions steeped in international collaboration, research and career opportunities abound.

I encourage you to learn more about Asia's World City and the opportunities our universities present. A culturally rich, cosmopolitan city set amidst the sea and mountains, nestled against China and its rich heritage, Hong Kong and its research institutions offer the world's best and brightest students an ideal place to study, live and work.

I look forward to welcoming you to Hong Kong.



Professor Benjamin Wah  
Chairman, Research Grants Council  
Hong Kong, China



0/0

### Who can apply

PhD students from any institution who wish to spend the first year of their PhD at the University of Hong Kong to take advantage of the excellent academic resources and facilities available at the University.

### About the Award

The Fellowship will provide an annual stipend of HK\$240,000 (approximately US\$30,000) and a conference and research-related travel allowance of HK\$10,000 (approximately US\$1,300) per year up to three years. More than 200 PhD Fellowships will be awarded in the 2016/17 academic year.

### How are awardees selected

Successful applicants should demonstrate a strong academic background with a first class honours degree or equivalent. Applicants should also demonstrate research interests in their field of study and a strong motivation to study at the University of Hong Kong. Applicants should also demonstrate a strong academic background with a first class honours degree or equivalent. Applicants should also demonstrate research interests in their field of study and a strong motivation to study at the University of Hong Kong.

### How to apply

For the information of applicants, the deadline for applications is 15 October 2013. Applicants should submit their applications to the University of Hong Kong at the following address: The University of Hong Kong, Pokfulam, Hong Kong. For more information, please contact the University of Hong Kong at the following telephone number: +852 2859 1111.

Institutions that do not normally start their academic year in September





### Initial application deadline

1 December 2015 at 12:00 noon (Hong Kong Time) (GMT +8 hours)

### Enquiries

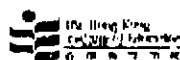
For enquiries on the Hong Kong PhD Fellowship Scheme, please write to [hkpf@uic.edu.hk](mailto:hkpf@uic.edu.hk). For enquiries on admission requirements, eligibility criteria for research programmes, application methods and deadlines, regulations and policy of individual institutions, please contact the relevant institutions direct.

### Further Information

For further information, please visit the Hong Kong PhD Fellowship Scheme website at <http://www.rgc.edu.hk/hkphd>.



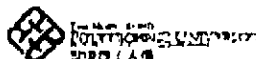
City University of Hong Kong  
<http://www.cityu.edu.hk/hkphd>  
email: [edfellow@cityu.edu.hk](mailto:edfellow@cityu.edu.hk)



The Hong Kong Institute of Education  
<http://www.iied.edu.hk/edufellowship>  
email: [edfellow@iied.edu.hk](mailto:edfellow@iied.edu.hk)



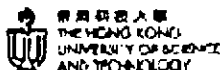
Hong Kong Baptist University  
<http://www.hkbu.edu.hk>  
email: [edfellow@hkbu.edu.hk](mailto:edfellow@hkbu.edu.hk)



The Hong Kong Polytechnic University  
<http://www.polyu.edu.hk/hkphd/fellowship>  
email: [edfellow@polyu.edu.hk](mailto:edfellow@polyu.edu.hk)



Lingnan University  
<http://www.ln.edu.hk/eng/hkphd>  
email: [edfellow@ln.edu.hk](mailto:edfellow@ln.edu.hk)



The Hong Kong University of Science and Technology  
<http://www.ust.hk/hkphd>  
email: [edfellow@ust.hk](mailto:edfellow@ust.hk)



The Chinese University of Hong Kong  
<http://www.cuhk.edu.hk/graduate/hkphd>  
email: [graduate@cuhk.edu.hk](mailto:graduate@cuhk.edu.hk)



The University of Hong Kong  
<http://www.gradsch.hku.hk/gradsch/prospective-student/scholarship-funding-and-award/>  
email: [gradsch@hku.hk](mailto:gradsch@hku.hk)

After completing an initial application, applicants should submit full applications for their selected PhD programmes to the proposed institutions (quoting their HKPFS Reference Number) before the deadlines of individual institutions. As deadlines for submission of full applications to institutions may immediately follow that for initial application, candidates should consult the relevant institutions regarding the application deadline to ensure that they have sufficient time to submit full applications.

### Other useful information

Research Grants Council, Hong Kong

<http://www.rgc.edu.hk>

Hong Kong Higher Education

<http://ai.studyinhongkong.edu.hk>

Immigration Policy on Study and Guidebook

for Entry for Study in Hong Kong

<http://www.immud.gov.hk/english/services/entry/study.html>

About Hong Kong

<http://www.brand.gov.hk>

Postgraduate Studies in Hong Kong

<http://www.grad.edu.hk>

